

An abstract graphic on the left side of the slide. It features a complex network of nodes (colored circles in blue, orange, green, purple, and grey) connected by thin, grey, curved lines. The network is contained within a large, faint, grey, curved shape that resembles a stylized letter 'C' or a partial sphere. The background of the entire slide is a gradient from light grey on the left to dark purple on the right.

Lymphoedeme Etiologies

CONGRES ARMV ANTILLES GUYANE

18/11/2023

DR VIDAL FLORENCE

GUADELOUPE

Quelques notions

1 Définition

2 Epidémiologie

3 Diagnostic Clinique

4 Etiologies

1. DEFINITION

Le lymphœdème est une accumulation de lymphe dans les tissus interstitiels, responsable d'une augmentation de volume d'un membre ou d'un segment de membre puis de modifications tissulaires.

Origine est constitutionnelle dite primaire ou non constitutionnelle dite secondaire

2. EPIDEMIOLOGIE

Elle est mal connue

Incidence chez les LO Primaire est de 1 personne sur 10 000 avant 20 ans

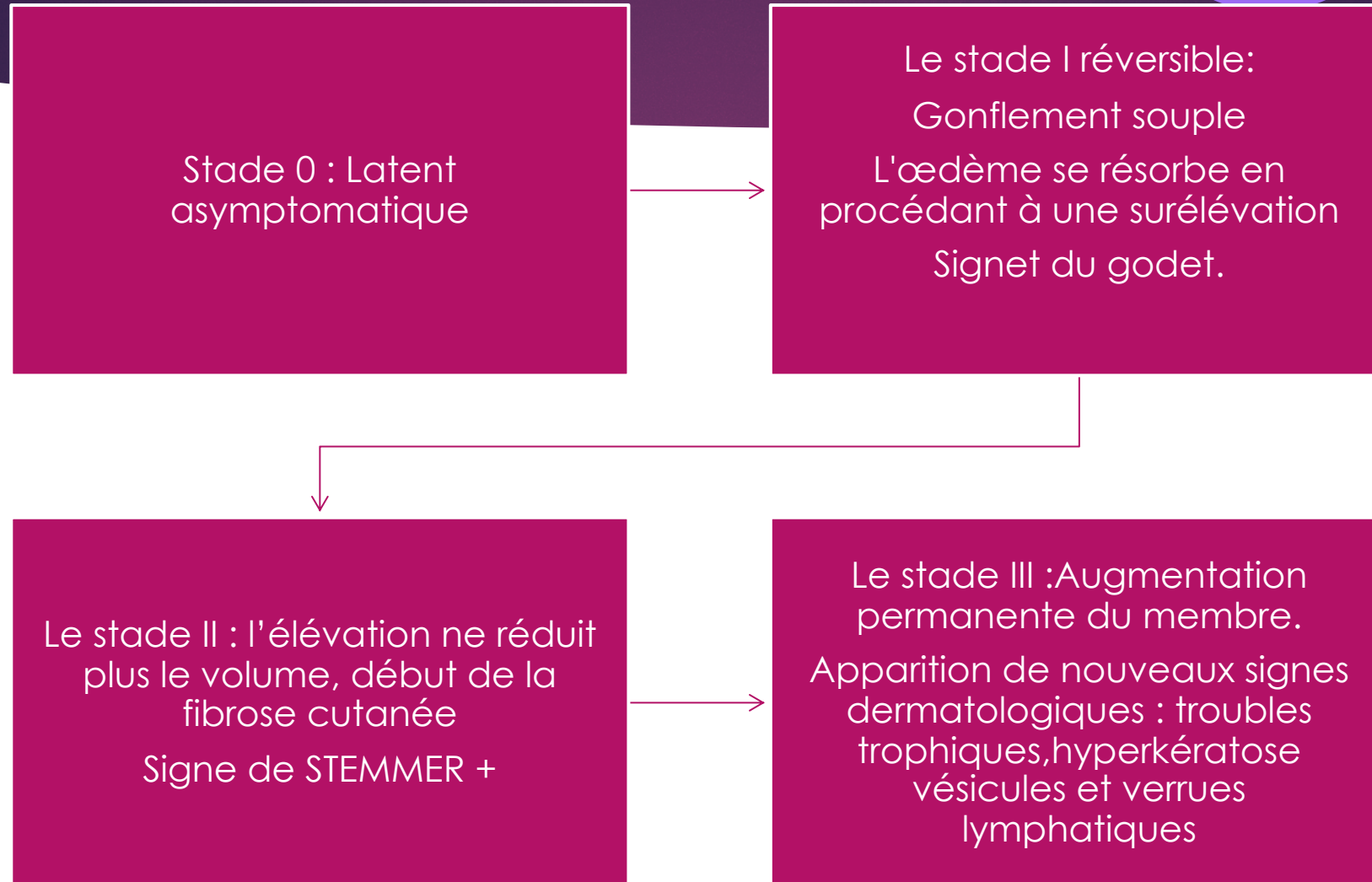
Ratio 2/3 Femme

Atteinte des membres inférieurs prédominante mais peut toucher les 4 membres et la face

Maladie rare LO Primaire

LO Secondaire 5 à 28 % après néo du sein

3. Diagnostic clinique



Interrogatoire + Examen physique

Histoire de la maladie

Éléments orientation cause primaire ou secondaire

Complications

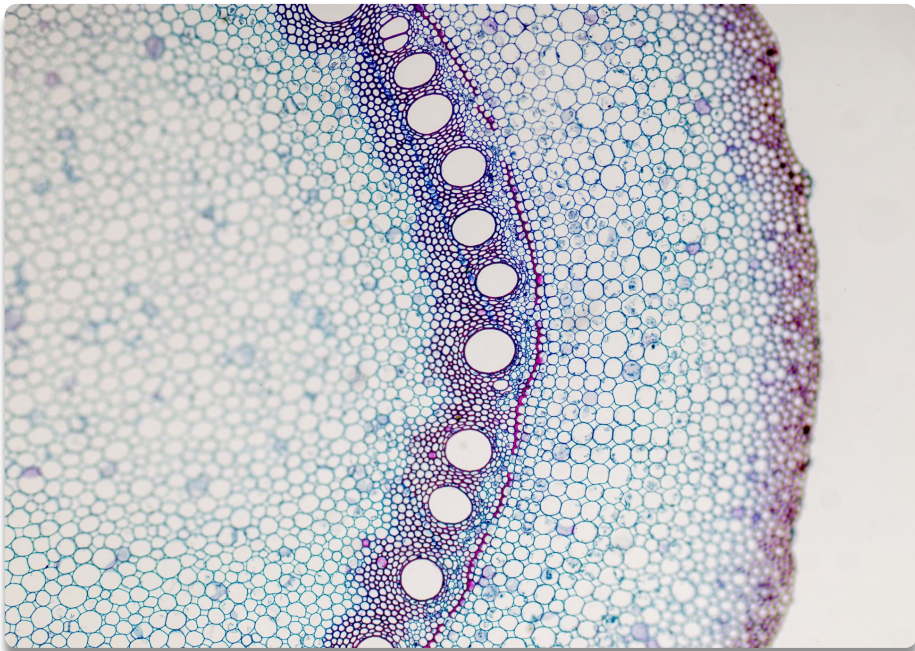
Éléments exclusion du diagnostic

Examen Physique

- ▶ Signe de Stemmer
- ▶ Accentuation plis de flexion
- ▶ Tablette des ongles relevée
- ▶ Orteils carrés
- ▶ Papillomatose, vésicules lymphatiques



4. Etiologies



LYMPHOEDEME PRIMAIRE

Lié à un défaut de mise en place et/ou de fonctionnement du système lymphatique au cours de la vie fœtale qui se révélera plus ou moins tôt dans la vie.

Il est lié à une malformation constitutionnelle du système lymphatique (dysplasie). Ces malformations peuvent être soit des portions du système lymphatique manquantes (aplasie), soit un nombre de collecteurs lymphatiques inférieur à la normale (hypoplasie), soit une dilatation des vaisseaux lymphatiques ou ganglions fibrosés

2 Cadres Nosologiques :

Sporadique

Syndromique

LYMPHOEDEME SECONDAIRE

Lié à une intervention iatrogène sur le système lymphatique (ablation/curage ganglionnaire, radiothérapie ou autre)

LO PRIMAIRE

Sporadique

-95% des LO primaires

-Prédominance
atteinte MIF

-Révélation :
néonatale, précoce
avant 20 ans , tardive
après 35ans

Syndromiques : 5 %

- Syndrome de turner (monosomie x)
- Down Syndrome
- Syndrome de Milroy
- Syndrome de NOONAN
- Syndrome de Klinefelter

LO SECONDAIRE

POST TRAITEMENT Carcinologiques

Radiothérapie

Curage

-MEDICAMENTEUX :

Chimiothérapie (sirolimus)

-Post Chirurgicaux , post traumatiques

-Post Infectieux : filariose

-Compression extrinsèque

Petit aparté sur 2 entités

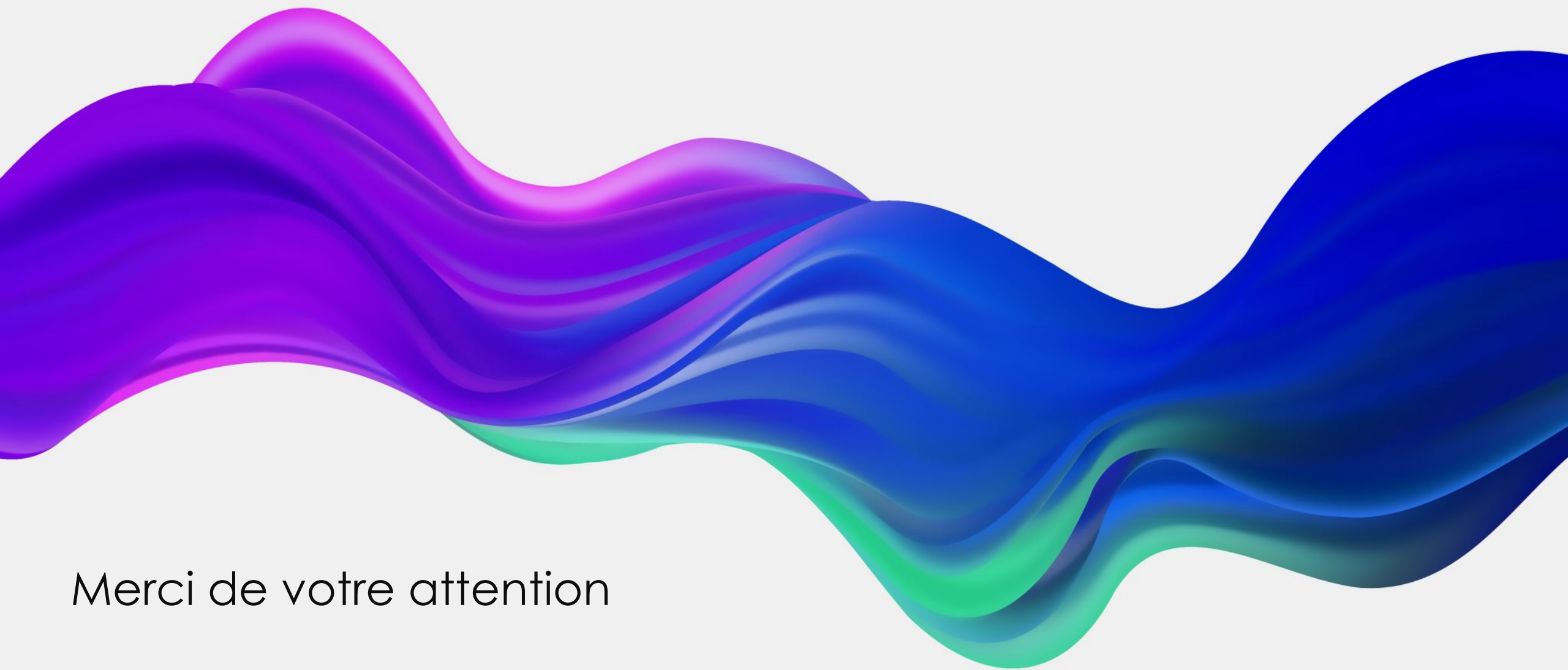
► LIPOLYPHOEDEME

Lipoedeme Veillit :

Bilatéral sans atteinte des pieds initiale
chez des patientes obèses

► Insuffisance veino-lymphatique

Obèses avec une insuffisance veineuse
Pas d'atteinte des pieds init



Merci de votre attention